

- LEGENDA:
- dostopi za intervencijo
 - gradbiščna tabla
 - etažna elektro omarica
 - vhod - izhod gradbišča
 - transportne poti gradbišča
 - omarica prve pomoči
 - gasilni aparat na PRAH (43A)
 - odzemno mesto vode
 - pitna voda
 - gradbiščna ograja (višine 2,0 m)

investitor:



Mestna občina
Ljubljana

Mestna občina Ljubljana
Mestni trg 1, 1000 Ljubljana, Slovenija
t: +386 1 3061000
glavna.pisarna@ljubljana.si
www.ljubljana.si

naročnik:

scapelab

Levstikov trg 4a
1000 Ljubljana
t: +386 1 2003591
f: +386 1 2003598
www.scapelab.com
info@scapelab.com

objekt:

Ena hiša – Celovita ureditev območja
Cukrarne in Ambroževega trga z
nabrežjem Ljubljanice ter objekti
upravnega središča (Galerija Cukrarna)

odgovorni vodja projekta:

Marko Studen, univ.dipl.inž.arh., M.Sc.

A-1226

odgovorni projektant:

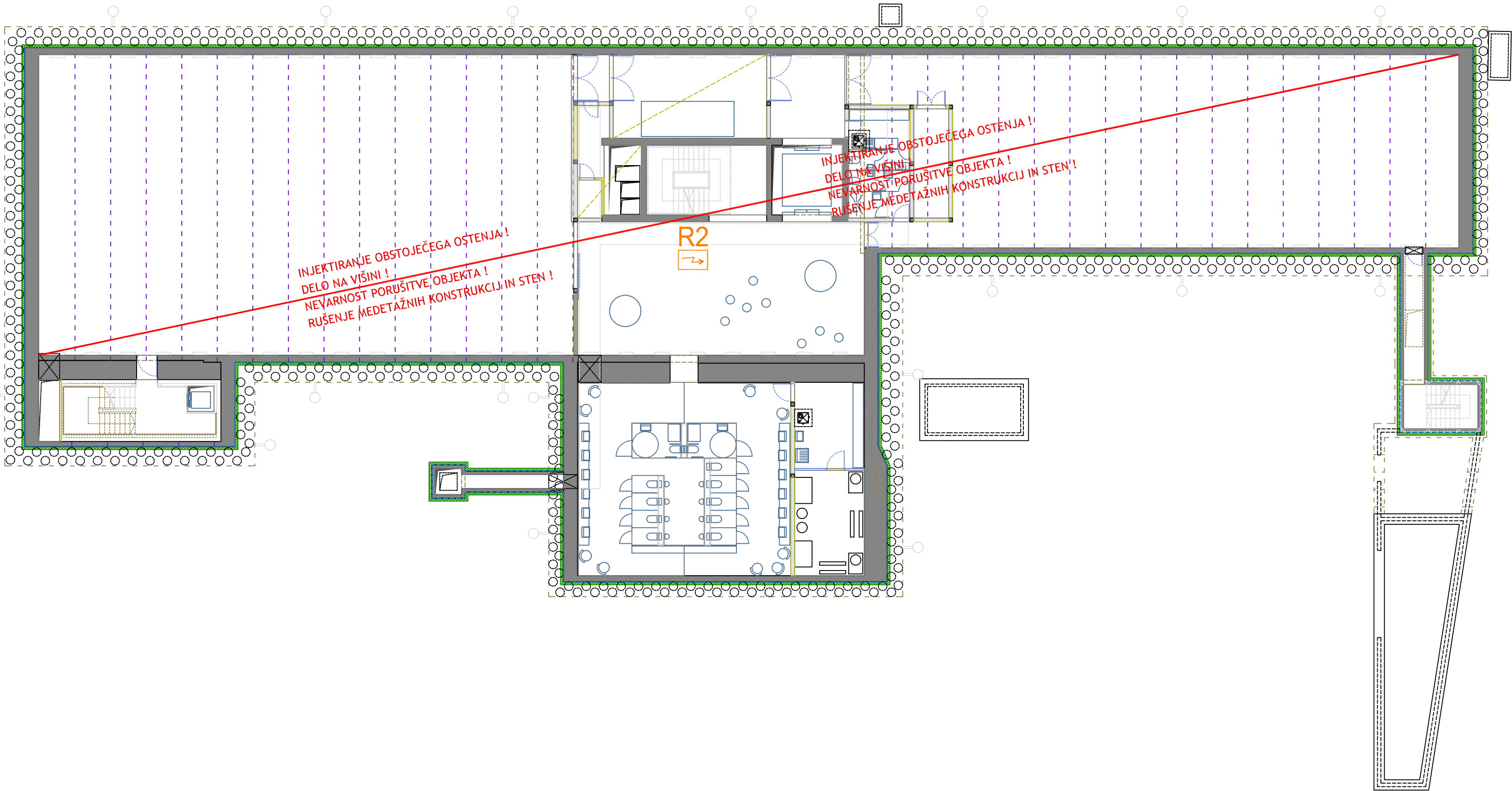
Matej Polanc, dipl.var.inž.

IZS TV0748

sodelavci:

4501-3/2009 (št. potrdila: Inšpektorat RS za delo)

vrsta projekta:	PZI
številka projekta:	2013-04
načrt:	VARNOSTNI NAČRT
številka načrta:	2016/16-VN
vsebina risbe (dokumenta):	TLORIS TEMELJEV
označba risbe (dokumenta):	8.8
revizija:	PZI-1
datum:	SEPTEMBER 2016
	1:200
	številka lista: E.8.6



- LEGENDA:
- dostopi za intervencijo
 - gradbiščna tabla
 - etažna elektro omarica
 - vhod - izhod gradbišča
 - transportne poti gradbišča
 - omarica prve pomoči
 - gasilni aparat na PRAH (43A)
 - odvzemno mesto vode
 - pitna voda
 - gradbiščna ograja (višine 2,0 m)

investitor:

Mestna občina Ljubljana

Mestna občina Ljubljana
Mestni trg 1, 1000 Ljubljana, Slovenija
t: +386 1 3061000
glavna.pisarna@ljubljana.si
www.ljubljana.si

naročnik:

scapelab

Levstikov trg 4a
1000 Ljubljana
t: +386 1 2003591
f: +386 1 2003598
www.scapelab.com
info@scapelab.com

objekt:

**Ena hiša – Celovita ureditev območja
Cukrarne in Ambroževega trga z
nabrežjem Ljubljanice ter objekti
upravnega središča (Galerija Cukrarna)**

odgovorni vodja projekta:

Marko Studen, univ.dipl.inž.arh., M.Sc. A-1226

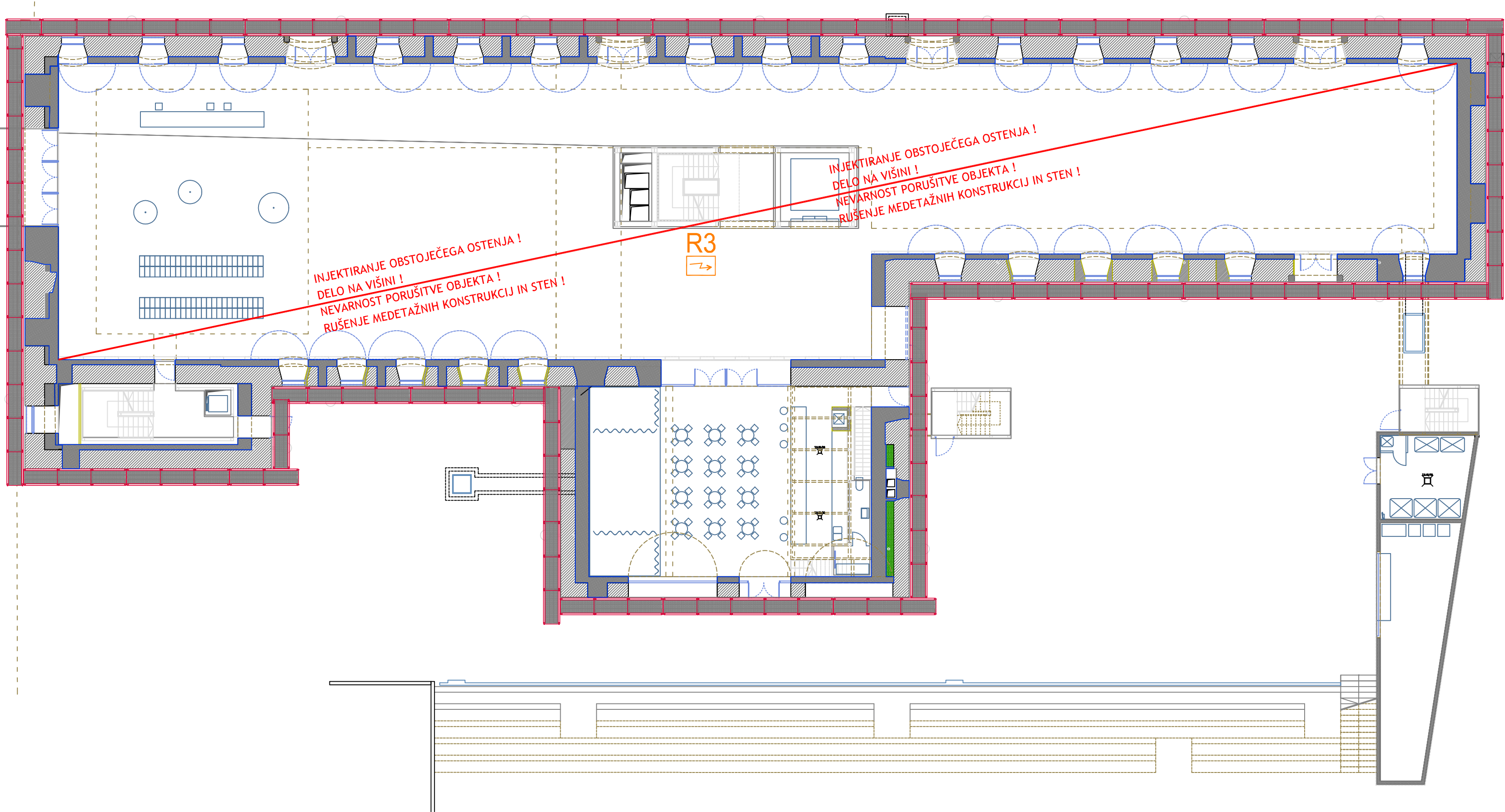
odgovorni projektant:

Matej Polanc, dipl.var.inž. IZS TV0748

sodelavci:

4501-3/2009 (št. potrdila: Inšpektorat RS za delo)

vrsta projekta:	PZI
številka projekta:	2013-04
načrt:	VARNOSTNI NAČRT
številka načrta:	2016/16-VN
vsebina risbe (dokumenta):	TLORIS KLETI
označba risbe (dokumenta):	8.8
revizija:	PZI-1
datum:	SEPTEMBER 2016
1:200	številka lista: E.8.7



- LEGENDA:
- dostopi za intervencijo
 - gradbiščna tabla
 - etažna elektro omarica
 - vhod - izhod gradbišča
 - transportne poti gradbišča
 - omarica prve pomoči
 - gasilni aparat na PRAH (43A)
 - odzemno mesto vode
 - pitna voda
 - gradbiščna ograja (višine 2,0 m)

investitor:

Mestna občina Ljubljana
Ljubljana

Mestna občina Ljubljana
Mestni trg 1, 1000 Ljubljana, Slovenija
t: +386 1 3061000
glavna.pisarna@ljubljana.si
www.ljubljana.si

naročnik:

scapelab

Levstikov trg 4a
1000 Ljubljana
t: +386 1 2003591
f: +386 1 2003598
www.scapelab.com
info@scapelab.com

objekt:

Ena hiša – Celovita ureditev območja
Cukrarne in Ambroževega trga z
nabrežjem Ljubljanice ter objekti
upravnega središča (Galerija Cukrarna)

odgovorni vodja projekta:

Marko Studen, univ.dipl.inž.arh., M.Sc.

A-1226

odgovorni projektant:

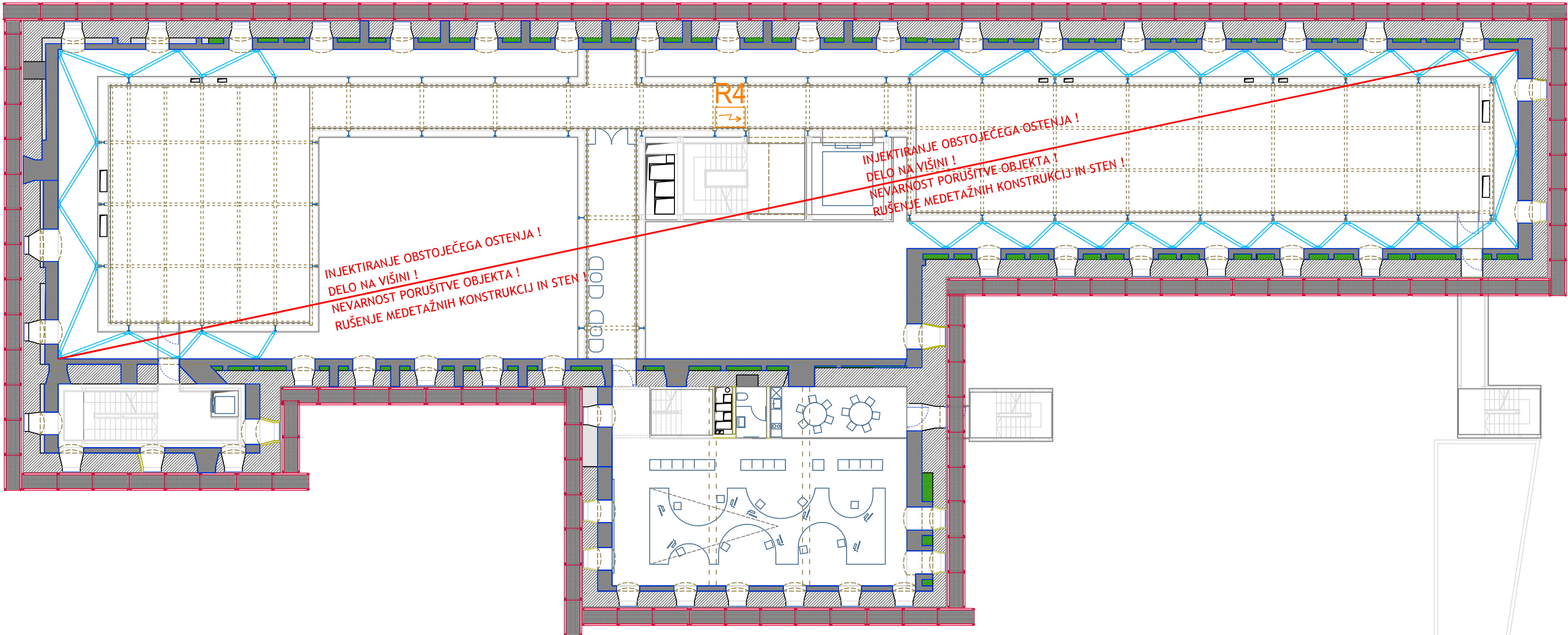
Matej Polanc, dipl.var.inž.

IZS TV0748


sodelavci:

4501-3/2009 (št. potrdila: Inšpektorat RS za delo)

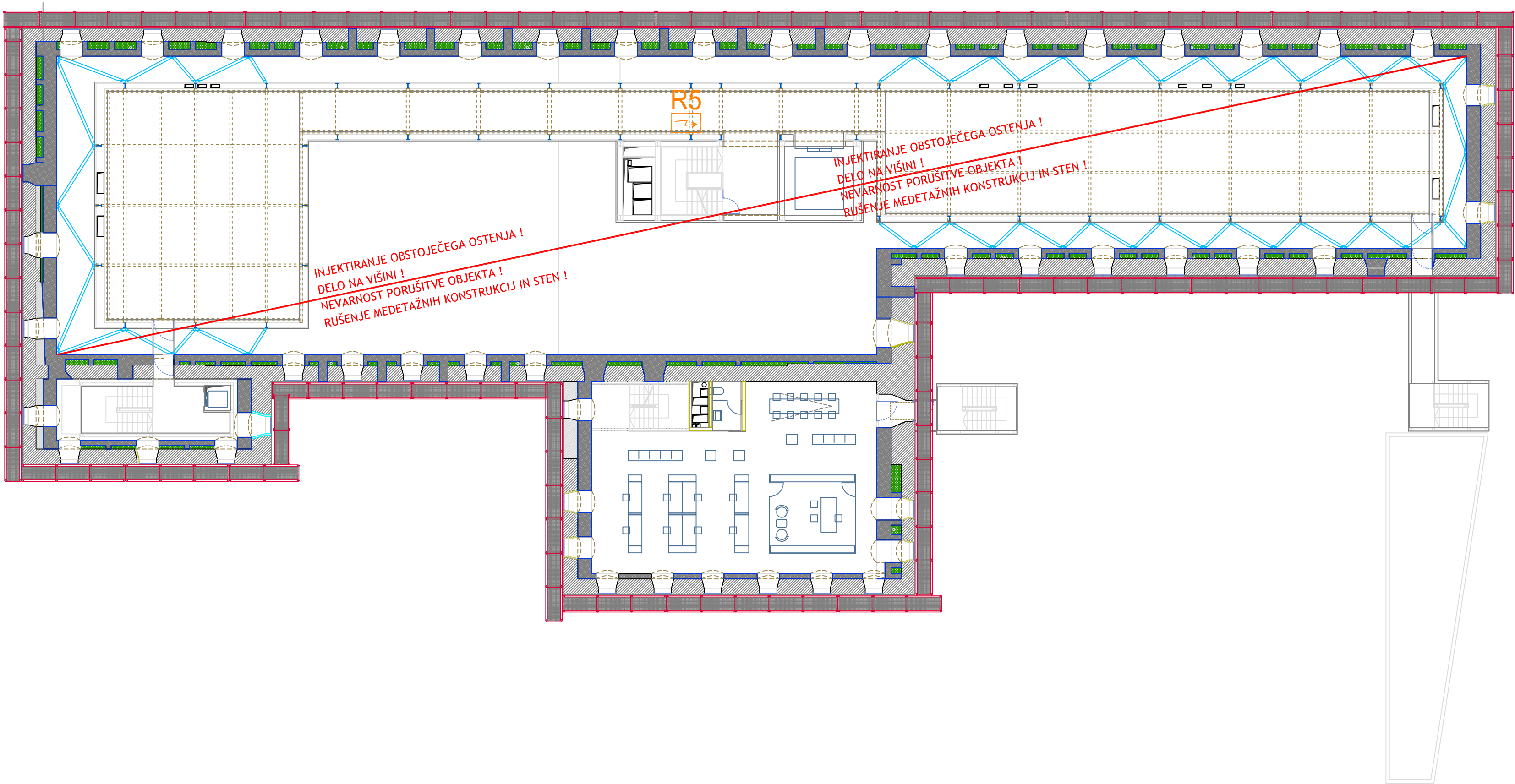
vrsta projekta:	PZI
številka projekta:	2013-04
načrt:	VARNOSTNI NAČRT
številka načrta:	2016/16-VN
vsebina risbe (dokumenta):	TLORIS PRITLIČJA
označba risbe (dokumenta):	8.8
revizija:	PZI-1
datum:	SEPTEMBER 2016
1:200	številka lista: E.8.8



- LEGENDA:
- dostopi za intervencijo
 - gradbiščna tabla
 - etažna elektro omarica
 - vhod - izhod gradbišča
 - transportne poti gradbišča
 - omarica prve pomoči
 - gasilni aparat na PRAH (43A)
 - odvezmno mesto vode
 - pitna voda
 - gradbiščna ograja (višine 2,0 m)

investitor:	<div><div>Mestna občina Ljubljana</div><div>Mestna občina Ljubljana Mestni trg 1, 1000 Ljubljana, Slovenija t: +386 1 3061000 glavna.pisarna@ljubljana.si www.ljubljana.si</div></div>	
naročnik:	<div><div>scapelab</div><div>Levstikov trg 4a 1000 Ljubljana t: +386 1 2003591 f: +386 1 2003598 www.scapelab.com info@scapelab.com</div></div>	
objekt:	<div>Ena hiša – Celovita ureditev območja Cukrarne in Ambroževega trga z nabrežjem Ljubljanice ter objekti upravnega središča (Galerija Cukrarna)</div>	
odgovorni vodja projekta:	Marko Studen, univ.dipl.inž.arh., M.Sc.	A-1226
odgovorni projektant:	Matej Polanc, dipl.var.inž.	IZS TV0748
sodelavci:	4501-3/2009 (št. potrdila: Inšpektorat RS za delo)	

vrsta projekta:	PZI	
številka projekta:	2013-04	
načrt:	VARNOSTNI NAČRT	
številka načrta:	2016/16-VN	
vsebina risbe (dokumenta):	TLORIS I. NADSTROPJA	
označba risbe (dokumenta):	8.8	
revizija:	PZI-1	
datum:	SEPTEMBER 2016	
	1:200	
	številka lista:	E.8.9



- LEGENDA:
- dostopi za intervencijo
 - gradbiščna tabla
 - etažna elektro omarica
 - vhod - izhod gradbišča
 - transportne poti gradbišča
 - omarica prve pomoči
 - gasilni aparat na PRAH (43A)
 - odzemno mesto vode
 - pitna voda
 - gradbiščna ograja (višine 2,0 m)

investitor:

Mestna občina Ljubljana

Mestna občina Ljubljana
Mestni trg 1, 1000 Ljubljana, Slovenija
t: +386 1 3061000
glavna.pisarna@ljubljana.si
www.ljubljana.si

naročnik:

scapelab

Levstikov trg 4a
1000 Ljubljana
t: +386 1 2003591
f: +386 1 2003598
www.scapelab.com
info@scapelab.com

objekt:

**Ena hiša – Celovita ureditev območja
Cukrarne in Ambroževega trga z
nabrežjem Ljubljanice ter objekti
upravnega središča (Galerija Cukrarna)**

odgovorni vodja projekta:

Marko Studen, univ.dipl.inž.arh., M.Sc. A-1226

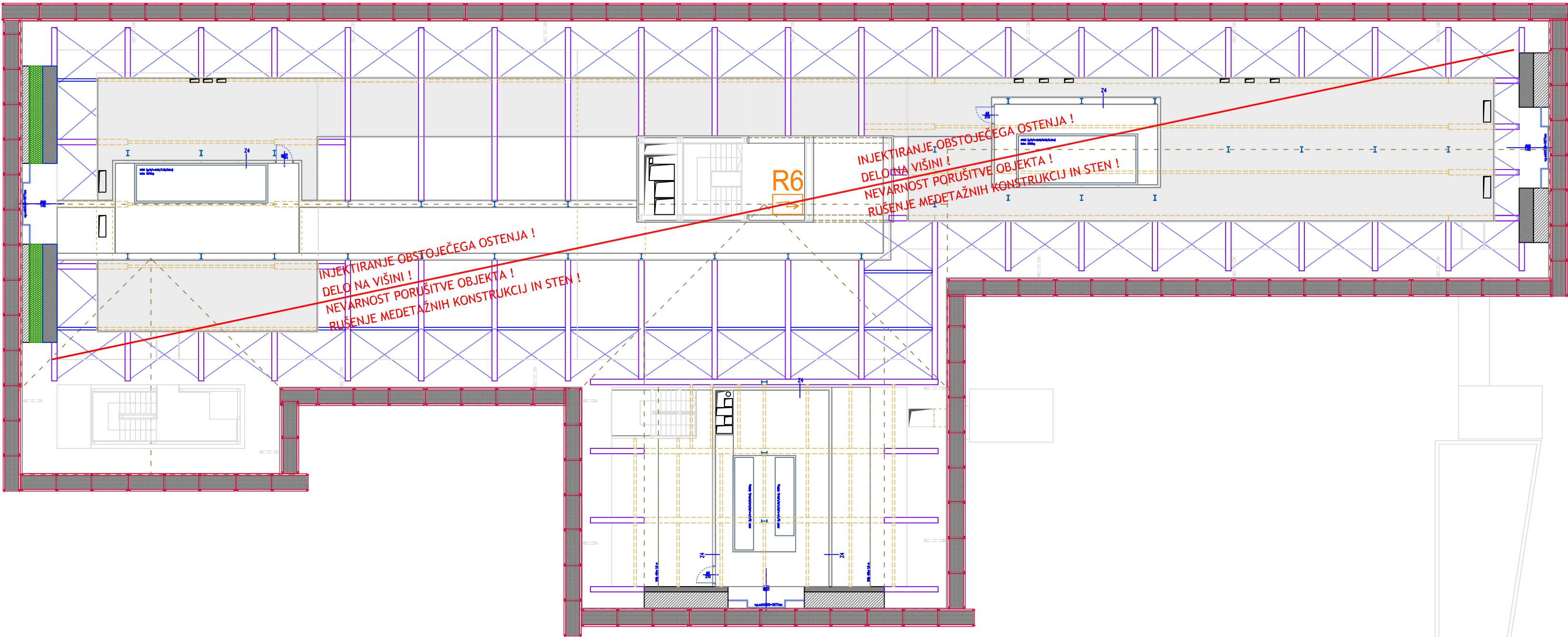
odgovorni projektant:

Matej Polanc, dipl.var.inž. IZS TV0748


sodelavci:

4501-3/2009 (št. potrdila: Inšpektorat RS za delo)

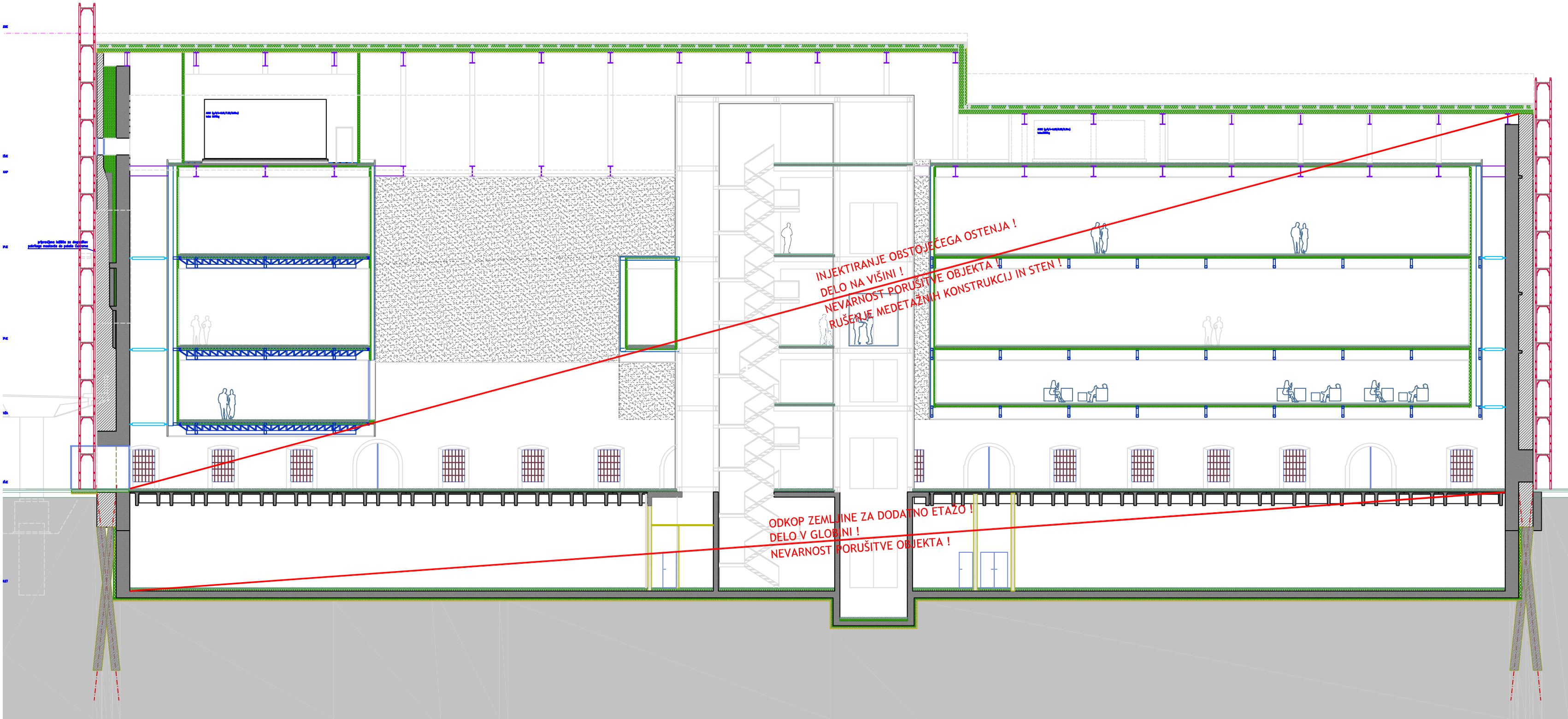
vrsta projekta:	PZI
številka projekta:	2013-04
načrt:	VARNOSTNI NAČRT
številka načrta:	2016/16-VN
vsebina risbe (dokumenta):	TLORIS II. NADSTROPJA
označba risbe (dokumenta):	8.8
revizija:	PZI-1
datum:	SEPTEMBER 2016
	1:200
	številka lista: E.8.10



- LEGENDA:
- dostopi za intervencijo
 - gradbiščna tabla
 - etažna elektro omarica
 - vhod - izhod gradbišča
 - transportne poti gradbišča
 - omarica prve pomoči
 - gasilni aparat na PRAH (43A)
 - odvzemno mesto vode
 - pitna voda
 - gradbiščna ograja (višine 2,0 m)

investitor:	<div><div>Mestna občina Ljubljana</div><div>Mestna občina Ljubljana Mestni trg 1, 1000 Ljubljana, Slovenija t: +386 1 3061000 glavna.pisarna@ljubljana.si www.ljubljana.si</div></div>
naročnik:	<div>scapelab</div> <div>Levstikov trg 4a 1000 Ljubljana t: +386 1 2003591 f: +386 1 2003598 www.scapelab.com info@scapelab.com</div>
objekt:	<div>Ena hiša – Celovita ureditev območja Cukrarne in Ambroževega trga z nabrežjem Ljubljanice ter objekti upravnega središča (Galerija Cukrarna)</div>
odgovorni vodja projekta:	Marko Studen, univ.dipl.inž.arh., M.Sc. A-1226
odgovorni projektant:	Matej Polanc, dipl.var.inž. IZS TV0748
sodelavci:	4501-3/2009 (št. potrdila: Inšpektorat RS za delo)

vrsta projekta:	PZI
številka projekta:	2013-04
načrt:	VARNOSTNI NAČRT
številka načrta:	2016/16-VN
vsebina risbe (dokumenta):	TLORIS PODSTREHE
označba risbe (dokumenta):	8.8
revizija:	PZI-1
datum:	SEPTEMBER 2016
	1:200
	številka lista: E.8.11



- LEGENDA:
- dostopi za intervencijo
 - gradbiščna tabla
 - etažna elektro omarica
 - vhod - izhod gradbišča
 - transportne poti gradbišča
 - omarica prve pomoči
 - gasilni aparat na PRAH (43A)
 - odvezno mesto vode
 - pitna voda
 - gradbiščna ograja (višine 2,0 m)

investitor:



Mestna občina
Ljubljana

Mestna občina Ljubljana
Mestni trg 1, 1000 Ljubljana, Slovenija
t: +386 1 3061000
glavna.pisarna@ljubljana.si
www.ljubljana.si

naročnik:

scapelab

Levstikov trg 4a
1000 Ljubljana
t: +386 1 2003591
f: +386 1 2003598
www.scapelab.com
info@scapelab.com

objekt:

**Ena hiša – Celovita ureditev območja
Cukrarne in Ambroževega trga z
nabrežjem Ljubljanice ter objekti
upravnega središča (Galerija Cukrarna)**

odgovorni vodja projekta:

Marko Studen, univ.dipl.inž.arh., M.Sc.

A-1226

odgovorni projektant:

Matej Polanc, dipl.var.inž.

IZS TV0748

sodelavci:

4501-3/2009 (št. potrdila: Inšpektorat RS za delo)

vrsta projekta:

PZI

številka projekta:

2013-04

načrt:

VARNOSTNI NAČRT

številka načrta:

2016/16-VN

vsebina risbe (dokumenta):

PREREZ

označba risbe (dokumenta):

8.8

revizija:

PZI-1

datum:

SEPTEMBER 2016

1:200

številka lista:

E.8.12